



## TOSHIMA ECOMUSEE TOWN

### としまエコミューゼタウン

サイン計画 2015 設計：日本設計

区役所・店舗・集合住宅からなる複合施設のサイン・グラフィックデザインを担当しました。

としまエコミューゼタウンは、「自然と建物の共存」をテーマに、エコヴェールと名付けた植栽パネルや太陽光パネル・日射制御ルーバーなどのパネルが外装を覆う建築です。

サイン計画では、様々な種類のサインパネルをこのエコヴェールと同じ縦横比1：6のプローションとし、建築・内装イメージの一体感を高めながら、パネルの素材を用途ごとに、区役所（木目）・店舗（ガラス）・共用部（ステンレス）・集合住宅（ブラックステンレス）と区別することで、複合施設を直感的に誘導できるサインシステムを考えました。



建築設計 : 日本設計  
 外観（一部内観）  
 デザイン監修 : 隈研吾建築都市設計事務所  
 ランドスケープ : ランドスケーププラス  
 サインデザイン : テラダデザイン

TERADA HIRATE SEKKEI





TOSHIMA ECOMUSEE TOWN  
 としまエコミュージアムタウン サイン計画 2015

**TERADA HIRATE SEKKEI**

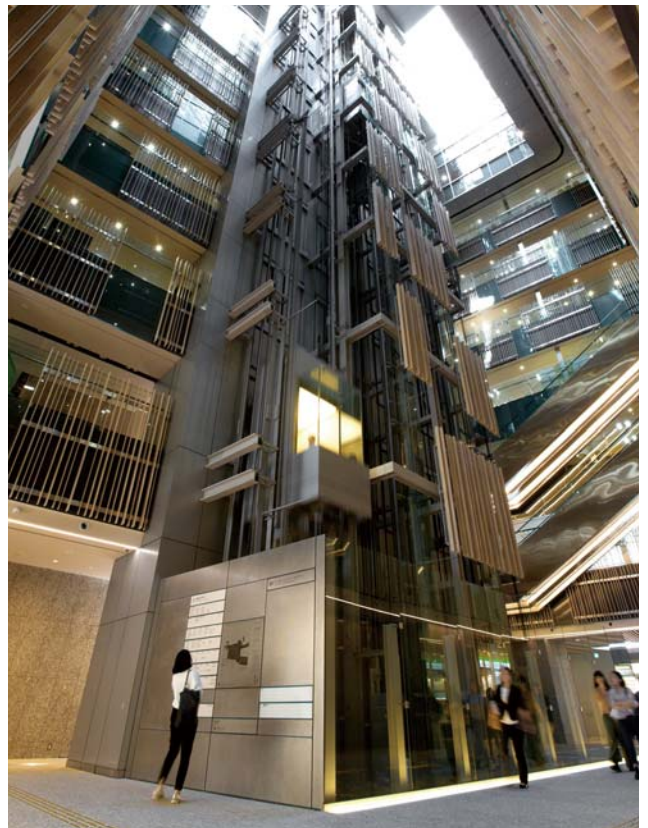




TOSHIMA ECOMUSEE TOWN  
としまエコミュージゼタウン サイン計画 2015

## TERADA HIRATE SEKKEI





TOSHIMA ECOMUSEE TOWN  
 としまエコミュージアム サイン計画 2015

TERADA HIRATE SEKKEI